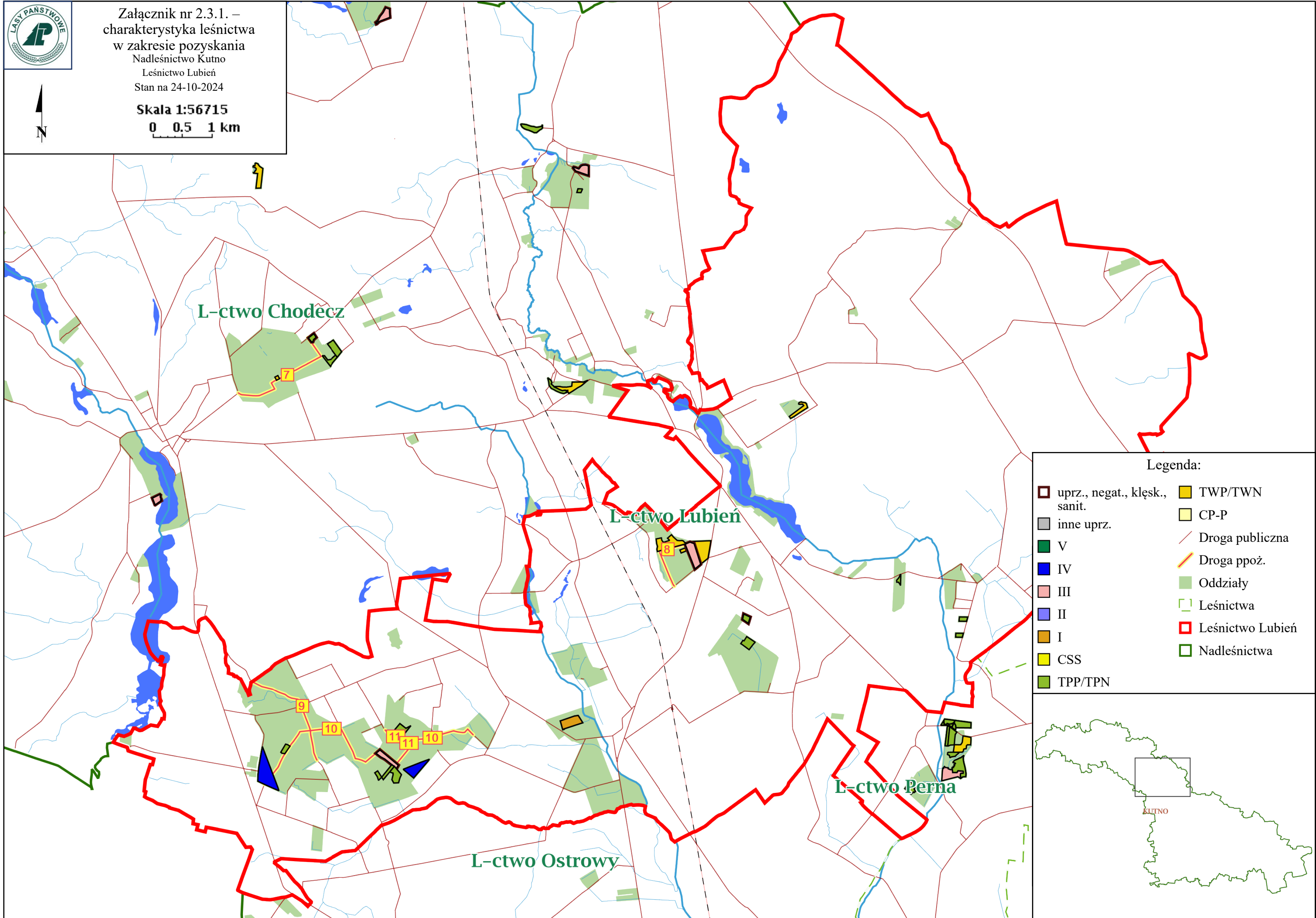




Załącznik nr 2.3.1. –  
charakterystyka leśnictwa  
w zakresie pozyskania  
Nadleśnictwo Kutno  
Leśnictwo Lubień  
Stan na 24-10-2024

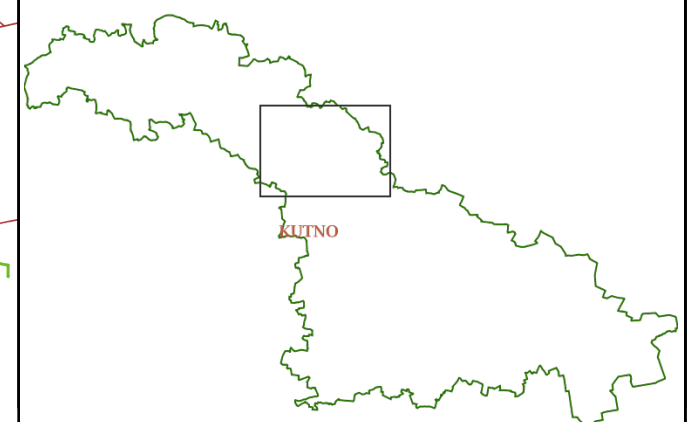


Skala 1:56715  
0 0.5 1 km



Legenda:

- |                               |                  |
|-------------------------------|------------------|
| uprz., negat., klęsk., sanit. | TWP/TWN          |
| inne uprz.                    | CP-P             |
| V                             | Droga publiczna  |
| IV                            | Droga ppoż.      |
| III                           | Oddziały         |
| II                            | Leśnictwa        |
| I                             | Leśnictwo Lubień |
| CSS                           | Nadleśnictwa     |
| TPP/TPN                       |                  |



Charakterystyka leśnictwa w zakresie pozyskania drewna

Leśnictwo Lubień

Udział (m3) drewna iglastego [%]	64	%
Udział (m3) drewna optymalnego do pozyskania w technologii maszynowej [%]	49	%
Udział (m3) rębni pierwszych w cięciach rębnych ogółem [%]	6,8	%
Udział (m3) drewna pozyskiwanego z pozycji ze współczynnikiem > 1 [%]	0,0	%
Udział (m3) drewna zerwanego ze współczynnikiem > 1 [%]	0,0	%
Udział (m3) drewna kłodowanego (WK) iglastego w drewnie W iglastym [%]	0,0	%
Udział (m3) S2 krótkiego (poniżej 1,5 mb) w S2 [%]	33	%